

## 関西初の地下鉄駅 阪急西院駅

わがまち

京都市右京区西院高山寺町  
《上支部 右京地区》



阪急西院駅 西改札口



駅ホーム (河原町方面)



構内階段

▲阪急西院駅ビル  
西口新駅舎



阪急西院駅  
旧駅舎



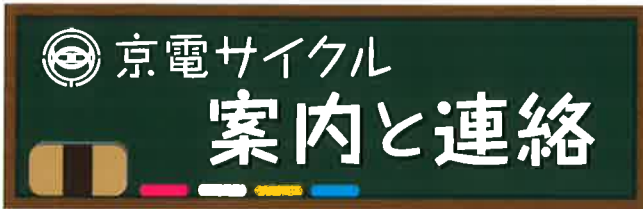
地下線入口

京都市中西部に位置する西大路四条の交差点に、阪急京都線「西院駅」があります。1日の平均乗降客が約4万人で、市内西部地域の乗換駅としての役割を担っています。

阪急京都線は元々、京都と大阪間の淀川西岸側を走る鉄道として、当時京阪の子会社であった新京阪鉄道によって、1928年（昭和3年）に整備開業しました。その京都側終着駅が現在の西院駅の場所、開業当時は地上駅でしたが、3年後の昭和6年には市内への東延工事により地下鉄となり「西院駅」へと改称になりました。尚、当時の西院と大宮間では関西発の地下鉄として、現在では土木遺産に指定されています。

その後、戦時中の陸運調整法に基づき、京阪と今の阪急が一時合併し京阪神急行電鉄となり、戦後の京阪分離など紆余曲折を経て、1973年に阪急電鉄京都線西院駅となり現在に至ります。「元々阪急京都線は京阪が造った」という成り立ちを探ると、普段気にかけていない所でも面白い歴史が隠れているかもしれません。

右京地区 岡本佳之



### 令和2年度 第二種電気工事士(下期) 技能試験受験対策講習会のお知らせ

1. 日 時  
令和2年12月5日(土)・6日(日)  
□両日/午前9時～午後5時
2. 受講料  
●雇用保険被保険者……………28,000円  
●雇用保険未加入者……………35,000円  
●テキスト代……………1,320円
3. 申込期日  
令和2年11月20日(金)
4. 定 員 20名
5. お問い合わせ先・会場  
職業訓練法人ケーイーシー  
京都電気技術専門学校

※詳細は、同封のチラシをご覧ください。

### 令和2年度 第一種電気工事士 技能試験受験対策講習会のお知らせ

1. 日 時  
令和2年12月12日(土)・13日(日)  
□両日/午前9時～午後5時
2. 受講料  
●雇用保険被保険者……………33,000円  
●雇用保険未加入者……………40,000円  
●テキスト代……………2,420円
3. 申込期日  
令和2年11月20日(金)
4. 定 員 22名
5. お問い合わせ先・会場  
職業訓練法人ケーイーシー  
京都電気技術専門学校

※詳細は、同封のチラシをご覧ください。

### 令和2年度 建設業経理検定試験のご案内

《下期試験》  
第28回建設業経理検定試験(1級・2級)  
第39回建設業経理事務士検定試験(3級・4級)

1. 申込期間  
令和2年11月17日(火)～12月17日(木)
3. 受 験 地 京都市 他
4. 試 験 日 令和3年3月14日(日)
5. 問合せ先  
一般財団法人 建設業振興基金  
建設業経理検定試験センター  
東京都港区虎ノ門4-2-12  
TEL 03-5473-4581

※詳細は、受講案内をご覧ください。

### 職長・安全衛生責任者教育のご案内

1. 講習日  
①令和2年12月3日(木)・4日(金) 京都市  
②令和2年12月10日(木)・11日(金) 舞鶴市  
③令和3年2月16日(火)・17日(水) 京都市  
□1日目/9時から18時まで  
□2日目/9時から16時まで
2. 場 所  
京都市 京都建設会館 本館  
京都市中京区押小路通柳馬場東入  
舞鶴市 舞鶴 21  
舞鶴市字喜多 1105-1
3. 受講料 12,720円(テキスト代・消費税込)  
※通常受講料15,720円のところ  
組合から3,000円補助しています。
4. 定 員 若干名(先着順)

※詳細は、同封のチラシをご覧ください。

### 《お知らせ》

令和2年度 第一種電気工事士技能試験  
の日程が変更になっております。

12月12日(土)・13日(日)



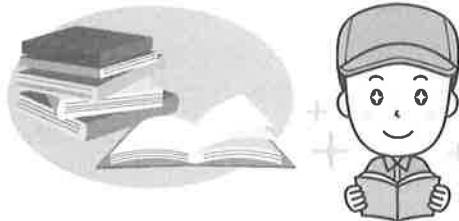
12月20日(日)

※詳細につきましては11月13日(金)に  
発送される受験票にてお知らせします。

## 地山の掘削及び土止め支保工作業 主任者技能講習のご案内

- 講習日  
令和3年1月26日(火)・27日(水)・28日(木)  
《3日間》
- 場 所 京都建設会館 別館  
京都市中京区押小路通柳馬場東入
- 受講料  
免除者／ 6,460円（通常受講料 9,960円）  
特例者／ 9,610円（通常受講料13,110円）  
その他／14,840円（通常受講料18,340円）  
※免除者・土木施工管理技士1級もしくは2級取得者  
（3日目午後からの講習および試験のみ）  
※特例者・地山又は土止めの作業主任者技能講習修了者  
（免除される講習は、取得されている資格によって異なる）
- 定 員 若干名(先着順)

※詳細は、同封のチラシをご覧ください。



## 京都府最低賃金のお知らせ

京都労働局

京都府最低賃金（地域別最低賃金）は、  
令和2年10月1日からも時間額が  
現行どおりの909円です。

京 都 府 最低賃金	適用対象	現行
時間額	京都府内の事業場で働くすべての労働者及びその使用者	909円

必ずチェック 最低賃金！ 使用者も、労働者も。

## 経営事項審査申請をされている 組合員様へ

京都府電気工事工業組合は平成22年1月21日に京都府と「災害時の応援業務に関する協定」を締結しております。同協定の締結により災害時の応援業務に従事する当工組組合員様は、経営事項審査申請の際、申請書に「協定書の写し」と組合の発行する「証明書（協定締結日以降の審査基準日時時点で組合員であることと災害時には応援業務に協力すること）」を添付することにより、その他の審査項目（社会性等）の評点で加算がされます。ご希望の組合員様は組合事務局までご連絡ください。

## 「電気設備技術基準・解釈講習会」 ご案内

- 日 時 令和3年1月13日(水) 10:00~16:30
- 場 所 中央電気倶楽部 215号室  
(大阪市北区堂島浜2-1-25)
- 内 容 ● 電気設備の技術基準とその解釈について説明します
- 定 員 18名(定員に達し次第締め切ります)
- 受講料
 

工事組合員	一 般	協会会員
7,600円	8,400円	6,400円
- テキスト 簡易な資料は配付します。筆記用具をお持ち下さい。  
\* 補助資料としてH30「電気設備の技術基準(省令及び解釈)の解説」(日本電気協会発行)2,970円/冊(受講者10%割引・消費税込み)と、2020年度「電気設備の技術基準とその解釈」(日本電気協会発行)990円/冊(受講者10%割引・消費税込み)を斡旋しておりますので、受講申込時にお申し出ください。なお、補助資料代は、受講料と一緒に振込下さい。当日会場でお渡しします。

### 【上記講習会の申し込み先】

(一社)日本電気協会関西支部 (大阪市北区堂島浜2-1-25)  
Tel: 06-6341-5096 Fax: 06-6341-7639  
ホームページからお申込み下さい。【HP: <http://www.jea-kansai.jp/>】  
 ホームページをご利用できない方は、電話をお願いします。  
「申込み用紙」をFAXでお送りします。  
 定員になる場合もありますので、事前にお問合せ下さい。

## 職別国保電気支部からの お 願 い

年末調整に必要な

### 『国保保険料払込証明書』

(令和2年分)

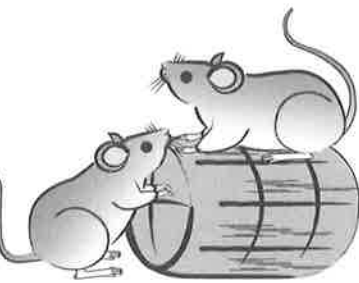
- ご入り用の方は、恐れ入りますが、組合事務所へお申し出ください。

## 事業主のみなさまへ

### 労働保険の成立(加入) 手続はお済みですか？

労働者を一人でも雇用していれば  
労働保険に加入する必要があります。

● お問い合わせ 京都労働局 労働保険徴収課  
電話 075-279-3220



# 安全・安心に 今こそ Go To!

「安全・安心サポート通信」  
夏号に続き秋特集号

舞鶴

MAIZURO SHIBU  
支部

## 安全安心に取り組む登録工事店の活躍

コロナと言えば誰もが敬遠、必要な事業・楽しい行事も、縮小・延期・中止となっています。しかし、コロナ感染医療に携わっておられる医療関係の皆さんは、感染防止、感染患者の治療に我が身を顧みずに尽くしていただける姿こそ、人としての生きる道として、避けては通れません。

電気に携わる私達、京電工組・舞鶴支部組合員も、お客様宅に届いた電力が、安全で安心して便利に使用出来る、適正な電気配線の充実に努める事は、欠かせない職務です。電力とお客様との橋渡し役が、私達に課せられた大切な任務であり、コロナ禍とは言え、一日たりも疎かにしてはいけません。

電気使用安全月間が終わった9月中頃でした。でんき工事ホームセンター事務所の窓口に、安全安心



サポート通信秋特集号が掲示されました。丁度来所されたホームセンター長さんと一緒に、事務長さんから届けられた方のお話をお聞きしました。『安全月間に夏号を話題にして頂き、京電工報の話題となり恐縮しました。しかしコロナ禍の今も、お客様の電気設備の安全安心を見守ることは、工組組合員として当然の役目と思い、夏号に続き災害の多い秋を迎えた今、秋特集号として災害時の事故防止の事例を試みました。小工事施工時・商談訪問時に、お客様に手渡し喜びの声を聴くのが何よりの楽しみです』『素晴らしい登録工事店様の活動に感動し、皆さんにお知らせしようと掲示しました。』と笑顔でお話してくださいました。

この素晴らしい発想・活動が、でんき工事ホームセンター登録工事店各位の活動意欲、強いては、舞鶴支部組合員相互の心を繋ぐ組合活動なのだとして三人で共感いたしました。これを期に、工組舞鶴支部・でんき工事ホームセンター事務所が、支部組合員共有の情報交換の場が、支部員相互間の強い絆と親睦が深まり、舞鶴支部躍進に繋がる夢を共に期待し支部活動報告とします。

早速、安全・安心サポート通信秋特集号を、消防本部・各消防署へ京電工報と一緒にお届けし笑顔で受け取って戴きました。 編集部員 今西尚久



ホームセンター(組合)事務所窓口掲示板にて

↑  
信号線工事不要で  
ピピッと交換!

手軽にピピッと  
調光 & 省エネ!

すぐ  
に  
で  
き  
る

**Panasonic**

NEW

一体型LEDベースライト  
iDシリーズ  
PiPi調光タイプ

個別に調光  
PiPiハンディライオン

ゾーンで調光  
PiPiライオン

ピピッと  
**PiPi調光**シリーズ

取り替えるだけで、調光できるLED照明



## “突然訪れる危険”

暑さもようやく落ち着き、しのぎ易くなった今日この頃、先日、テレビでスズメバチの駆除をする番組を見て、三年前の出来事を思い出しました。

とある集会場の電気設備増設工事を施工していた時のことです。屋内配線も終わり、メーターの一次側二次側幹線を張替え、4m程の高さの引込線の繋ぎこみをあと一本とした私の目の前に、突然現れたオオスズメバチの女王バチ（体長5cmほど）。

黒いところを狙うといわれているので、目を腕で覆っていると、その腕に蜂がとまったのです。しばらく動かさず我慢しましたが、飛び立つ気配もなく、決死の覚悟で払い落としました。案の定私に向かって刺しにきましたので、究極の選択で飛び降りることに決め、コンクリートの犬走に落下。

必死に逃げましたが、左の踵を二カ所骨折。痛みを堪え何とかあとの一本を繋ぎこ



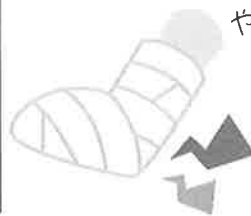
み仕事を終えましたが、一か月程はギブス生活でまともに働けませんでした。

丁度昨日、工組から団体保険加入の案内が来ていましたが、加入していたお陰で治療費等の補償をして頂き助かりました。その一件以降、毎年暑くなる時期になると蜂には敏感になり、警戒しながら仕事にかかる様にしております。

皆さんも色々危険な思いをしておられるでしょうが、この世は何時、何処で何が起こるか分かりません。くれぐれもお気をつけて仕事に励んでください。

やっぱり保険は大事ですね！

編集部員 舟越英樹



One Mission. One Future.  
関西電気保安協会

ひとつひとつの安全に  
ひとりひとりの確かな技術。

一般財団法人 関西電気保安協会  
〒530-6111 大阪市北区中之島3-3-23 中之島ダイビル

<http://www.ksdh.or.jp>  検索

電気は正しく安全に使いましょう

## 職業訓練法人 ケーイーシー 報告

# JW-CAD 講習会を 開催しました

京都電気技術専門学院において  
10月6日(火)より、毎週火曜日の  
4回コースでJW-CADの講習会  
を行いました。

JW-CAD の講習会を 10月6日(火)・13日(火)・  
20日(火)・27日(火) 毎週火曜日の 4 回コースで、  
ソーシャルディスタンスを十分確保しながら、  
京都電気技術専門学院において行いました。

講習会は現役大学生を含む 6 名の参加で行わ  
れました。4 週にわたり基礎から始まり、上級



JW-CAD講習会の様子

までの技術の習得を目指しました。

参加された皆様の、今後益々のご活躍が期待  
されます。

## 電気工事業者登録について

◆電気工事(一般用電気工作物又は自家用電気工作物を設置又は変更する工事)を営む  
には、電気工事業者の登録が必要となります。登録期間は5年間ですので、登録期  
間満了後も引き続き電気工事を営む場合は更新登録が必要となります。

**お手持ちの登録証の有効期限が満了している場合は新規登録が必要で  
すのでご注意ください。(更新申請ができるのは有効期限当日までです)**

◆建設業の許可を受けて電気工事を営む者は、開始届出が必要となります。電気工事  
業者登録を受けていた者が新規で建設業の許可を受けた場合は、登録期間満了前  
であっても開始届出が必要です。また、建設業の許可更新に伴って変更届出が必要  
となりますので、許可更新後は速やかに変更届出を行ってください。

**登録・(届出)事項に変更がある場合は必ず30日以内に変更届の手続きを  
行ってください。**

**承継を受けた場合(譲渡・相続・法人化等)も事実発生から30日以内に届出  
が必要になりますのでご注意ください。**

## 全日電工連

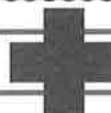
# 『第三者損害賠償制度』、『業務災害補償制度』 及び『組立保険制度』の 2021年度（令和3年度）申込手続きについて

- ◎保険期間は例年通り4月1日（月）から1年間です。
- ◎申込内容・必要事項を必ず記入して申込印を押してください。
- ◎保険料の口座振替は令和3年1月8日（金）です。

**全組合員に申込書類をお届けしています。**

※詳しくは送付しますパンフレットをご覧ください。お問い合わせは、組合事務局 TEL075-672-4311  
または、東芝保険サービス(株) TEL080-050-0241（通話料無料）までご連絡ください。

**◎提出期限▶12月2日（水）**



今回は、生活総合保険制度【個人賠償保険制度・所得補償・介護補償・がん補償】・新制度の取引信用保険制度【予期しない高額の貸倒損害に一定割合を保証】のパンフレットも同封しています。

**◎提出期限▶12月2日（水）**

## 全日電工連

### グループ共済制度保険

◎令和元年度の配当金のお支払い

#### 証書払いの廃止

郵便局の証書制度の廃止に伴い、本年度よりご登録いただいております口座へ振込をさせていただきますことになりました。振込は11月末日頃予定しております。



## 全日電工連

### グループ保険のお知らせ

◎グループ保険は毎年3月1日付更新の保険です。

＜グループ保険 加入の組合員様＞

現在加入の組合員さんへは加入者名簿と、パンフレット（概算掛金）と今後の加入・脱退・増減口の手続きの案内について今月末までに送付させていただきます。ご確認くださいませようよろしくお願いいたします。

＜グループ保険 未加入の組合員様＞

現在、グループ保険に未加入の組合員さんにつきましては、2021年度のパンフレットを同封しておりますのでご覧ください。加入をご希望される場合は12月16日（水）までに組合へお電話ください。



# Go To Pool !!

## ～水泳のススメ～

皆さん、今年は新型コロナの影響で大変な年になりましたね。仕事はもちろん、生活スタイルも大きく変わったのではないのでしょうか？今回は舞鶴支部谷口が生涯スポーツとしている水泳の素晴らしさをご紹介しますと思います。

私は小学生以来40年近くになりますが、ずっと水泳をしています。少しブランクがあって、またプールに通い出したのが2年程前、健康診断の結果でイエローカードが出たことと、長年腹回りに付けていた脂肪をいい加減取ってしまいたいと思っていたところに、舞鶴の電気屋さんが改修した新しいプールに誘ってくれたのがきっかけでした。

仕事のあとプールに行き、週1回1～1.5時間水泳、水中ウォーキングを続けた結果、

2年前：身長175cm、体重83kg、BMI27、腹囲100cm  
→現在：体重75kg、BMI24、腹囲88cm

途中何度もリバウンドがありましたが、体重8kg減です！体型も逆三角形までは戻りませんが、シェイプアップし「痩せた？」と言われるようになりました。(個人差があります。)

今や水泳人口も多く、すでにプールに通われている方も多いたとは思いますが、水泳(水中ウォーキング)はいいことばかりです。

### ①カロリー消費量が高くダイエットにおすすめ！

言うまでもなくダイエットの基本は、摂取カロリー<消費カロリーです。プールでは短時間でより多くのエネルギーを消費することができます。

【体重60kgの人が1時間運動した場合の消費カロリー】

安静時：60kcal ウォーキング：200kcal  
ジョギング：480kcal クロール：530kcal  
水中ウォーキング：300kcal

### ②全身運動は基礎代謝アゲアゲ！

水の抵抗によって普段使うことがない筋肉を使い、筋肉量が増えると、加齢とともに衰える基礎代謝量もアップします。「良い脂肪=痩せる脂肪」が増え、多くのエネルギーを燃焼できるようになり、痩せやすい体質に変わります。

### ③心肺機能もアゲアゲ！

水泳は呼吸が制限されるため、心臓や肺が刺激され、心肺機能の向上につながります。

### ④絶大なリラックス効果！

私たちは母親の胎内の羊水の中でプカプカ浮いて育ったことから、水中ではリラックスできると言われています。プールから上がった後は頭も心もスッキリこの上ない爽快感を味わうことができます。

### ⑤水中では浮力があるため、膝や腰に負担がかかりにくい

### ⑥風邪をひきにくくなる

以上のように、水泳、水中ウォークはいいことばかりで素晴らしいスポーツです。コロナ禍で閉じこもりがち、ストレスが溜まっている方、何か始めたいと考えておられる方、プールに行ってみませんか？水着が恥ずかしい？誰も見ていません！

そうそう私は学生時代、子供から大人まで水泳のインストラクターをしていましたので、教えるのも得意です。迷っている方、一緒に泳ぎましょう！

準備不足で写真の無い文章だけの投稿となりましたが、少しでも爽快感を味わっていただける方が増えると幸いです。

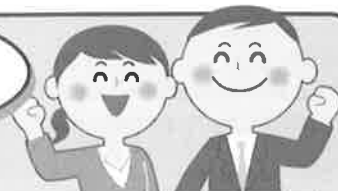
青年部 副部長 谷口 洋史





# 事務局員紹介

私たちが  
サポートします!!



本部事務局職員を紹介いたします! 皆さん、よろしくお祈りします。

No. 3

主 事

二 村 敦 子

ふたむら あつこ



仕事

入局して3年目、職別国保を担当しています。組合員の皆様やご家族にとって生活に無くてはならない健康保険を扱っていますので、きめ細やかな対応を心掛けています。ご不明なことはお気軽にお問い合わせ下さい。今後ともどうぞよろしくお願いいたします。

趣味

健康のために、ヨガに通っています。身体だけでなく心もリフレッシュできるのでとても気に入っています。

No. 4

主 任

相 田 里 美

あいだ さとみ



仕事

組合員の加入・脱退・変更や認定損害保険等の保険関係や職業訓練法人ケーイーシー・京都電気技術専門学院の教務主任として多岐にわたり担当しております。組合員の皆様に満足して頂けるよう、日々業務に取り組んでおります。

趣味

たくさんありすぎて、一言では…(笑) 温泉やカフェめぐりはよく行きます。最近、ジムに行きはじめてしたので、腹筋を割ってみたいと密かに思っています。

## 職別国保電気支部からのお知らせ

### インフルエンザ予防接種の助成制度について

職別国保組合では、保健事業の一環として「インフルエンザ予防接種」費用の助成制度を実施しています。つきましては、下記の通りの流れで助成されますので、順序に従って組合本部まで申請していただきますようお願い申し上げます。

●対象者

65歳未満の当電気支部の被保険者 (扶養家族も含む)

●接種期間

令和2年10月1日～令和3年1月31日

●助成額

1名につき¥2,000を限度に年度内1回に限る。

●申請期限

令和3年2月末日 (厳守)

記

- ① 「インフルエンザ予防接種」を受ける。
- ② 領収書を貰う。  
(お名前、インフルエンザ予防接種等、記載のあるもの。金額のみのレシートは不可)
- ③ 「インフルエンザ予防接種助成金申請書」と領収書(コピー)を組合へFAXする。  
(FAX 075-672-1947)

申請書に記入された銀行口座へ助成金が振り込まれます。

※「インフルエンザ予防接種助成金申請書」を紛失された場合は、組合までご連絡下さい。  
(TEL 075-672-4311)



# 組合員のうごき

## ○新規加入

### 【南地区】

◎電気工房うちむら／代表者 内村 育弘  
南区吉祥院東前田町55 グレース吉祥301  
☎(933) 1834

## ○変更

### 代表者

#### 【右京地区】

◇宮本電気工事(株)／代表取締役 宮本 眞奈美  
右京区西京極新明町76 ☎(312) 7621

#### 【伏見地区】

◇有津田電工／代表取締役 津田 真至  
伏見区淀樋爪町445-8 ☎(631) 5757

#### 【福知山支部】

◇(株)福井電気商会／代表取締役 福井 和宏  
綾部市大島町沓田27-10 ☎0773(42) 5167  
◇北近畿電気システム(株)／代表取締役 青山 秀樹  
福知山市字和久市小字清水315-1 ☎0773(22) 2845

### 商号

#### 【北地区】

◇長谷電／代表者 長谷川 禎一  
北区紫竹西高縄町47 ☎(492) 6631

### 事業所

#### 【西京地区】

◇(株)菊井商店／代表取締役 菊井 久嗣  
西京区牛ヶ瀬堂田町59 ☎(393) 0151  
◇ティーワイ電工／代表者 黒田 哲夫  
西京区上桂前田町33-1 サンバード桂6-C ☎(381) 4078

#### 【南地区】

◇山本電工／代表者 山本 恭久  
南区上鳥羽菅田町4 パデシオン京都十条710号室

## ○脱退

【上中京地区】 オザキ電機／代表者 尾崎 敏男

【下京地区】 岩城電工／代表者 岩城 修

## 【本部日誌】

### 《10月》

- 6日⊗ JW-CAD初級・中級講習会①(KEC主催)
- 7日⊗ ものづくりフェア特別委員会
- 12日⊗ 関西電気工事工業会常務委員会(植田理事長)
- 13日⊗ Eグループ全体会議  
JW-CAD初級・中級講習会②(KEC主催)
- 14日⊗ 監事会、緊急三役会
- 15日⊗ 国保本部理事会(森川電気支部長他)
- 19日⊗ 第一種電気工事士定期講習会(京都)
- 20日⊗ JW-CAD初級・中級講習会③(KEC主催)
- 22日⊗ 理事会、職業訓練法人ケーイーシー理事会
- 23日⊗ 全日電工連理事会(植田理事長)
- 26日⊗ 京都府建設産業団体連合会事務局長会議  
(五嶋局長)
- 27日⊗ JW-CAD初級・中級講習会④(KEC主催)
- 29日⊗ 職別国保電気支部・互助会三役会、監査会

### 事務局人事

主任/相田 里美  
(R2.11.1付昇進)



## 組合員増強のお知らせ

### 《内容》

- 新規加入手続き費用は無料としました
- 新規組合加入紹介者報奨金 20,000円をお支払いします

◎問い合わせ先…組合事務局/☎075-672-4311

確かな技術で施工された電気設備を  
安全管理でお手伝いします。



一般社団法人 関西電気管理技術者協会 京都支部

保 安 管 理 業 務  
省力・合理化立案  
竣工・定期試験  
官庁届出手続業務

ひがしかざりやちよう  
京都市下京区五条通新町東入東鋸屋町186 ヤサカ五条ビル10階 TEL.(075) 351-7346  
FAX.(075) 351-7348



## 新春お楽しみ企画

第1回通常総会を6月に終え、8月に「コロナ払いと暑気払いのゆかた会」を企画し、メンバーも大変楽しみにしておりましたが、感染が拡大の様相を呈してきたため止む無く中止いたしました。

とにかく計画されていたことが悉く中止になり、せっかく盛り上がっていた女性部会も意気消沈… 本部の新年賀詞交歓会も中止との事で、このままだと今期何もしないで終わってしまうなあと考えておりました。

そんな時、仕事で普段お会いできない方とのご縁があり、ちょっとお願いをしてみたところ、快諾してくださいました。令和3年2月第1週目の土曜日を予定しています。女性部会だからこそやってみたい企画です。

少しだけネタバレを…

「女性のたしなみとおもてなし」がテーマです。

『女性のたしなみとおもてなし』をテーマに、女性部会だからこそやってみたい企画です。



男性社会で生きているが故、忘れがちになった「女性らしさ」を感じてもらいたくて。場所は、京都の雰囲気ある旅館さんを考えています。

もちろん女性部会は、研修費のみで参加できます。あと、どうしても参加したいと思われる方は、特別参加費を頂きましたら10名迄可能です。

さて、その日の講演者はいったい誰でしょう？ 妓女の世界では最高位の正五位の位を与えられた芸芸・教養の持ち主です。女性部会の皆さん、そして是非とも会ってみたいと思われた方は、参加の価値ありますよ！！

コロナ感染がこれ以上拡大しないことを祈ってくださーいね！

女性部会 部会長 北川 麻弓

木犀の香しい匂いが  
爽やかな秋風になって、  
やさしく心を包んで  
秋の喜びを届けてくれます。



木犀の  
香り爽やか  
頬なでて  
ころ和ます  
秋の粧い

令和二年十月  
なおひさ

十五夜の  
夜空に光る  
輝きは  
人の世映す  
鏡となりて

## 短歌



今月の一句

10月1日（旧暦8月15日）は十五夜。今年も夜空には、満月が鏡のように光り輝いています。乱れた今の世を洗い清めた姿を、映すかのように心励まされました。

# 令和 3 年度 《第 49 期生》 学院 生 募 集



## 第二種電気工事士科

- 夜間部 (1 年間)
- 定 員 15 名

### 特 典

- **第二種電気工事士免状**  
卒業生には国家試験が免除され、電気工事士免状が交付されます。
- **技能士補資格**  
職業能力開発促進法第 21 条に基づき、京都府知事より技能士補資格が交付されます。

## 願 書 受 付 中

令和 2 年 10 月 1 日 (木)  
～ 令和 3 年 2 月 28 日 (日)

- 詳しくは当学院までお問い合わせ下さい。  
ホームページでも詳細をご案内しています。

TEL **075-672-4311**

URL **http://www.kec-kyoto.com/**



### 【交通機関】

- JR 京都駅から徒歩 20 分
- 京阪・JR 東福寺駅から徒歩 10 分
- 市バス九条河原町から徒歩 2 分
- 地下鉄九条駅から徒歩 5 分



経済産業大臣指定・京都府知事認定  
職業訓練法人 ケーイーシー

**京都電気技術専門学校**

〒601-8021 京都市南区東九条宇賀辺町8-5 FAX.075-672-1947