



同志社大学京田辺校地



筒城宮跡石碑



わがまち

『千五百一年前、京田辺は』

日本の中心であった

京田辺市は、京都・奈良・大阪を結ぶ三角形のほぼ中心にあり、西には生駒山系に連なる甘南備丘陵、東には豊かな木津川が流れ、地理的な好条件と相まって古くから文化が開け、南山城の中心となってきました。

この地に西暦511年から518年までの7年間、第26代・継体天皇の筒城宮（つつきのみや）が置かれ、京田辺は日本の都だったことを御存知でしょうか？

同志社大学京田辺校地ローム館西側の丘の上には、筒城宮跡を示す石碑があります。様々な書物などで紹介され、多くの人が訪れています。が、この石碑は移転を繰り返しています。

宮の場所は同大学のある多々羅区内に「都谷（みやこだに）」という字名があることから、江戸時代からその付近だと考えられています。また、市内各所で発掘調査が行われていますが、宮跡を確認させる柱穴などはまだ見つかっていません。

（平成23年京田辺市広報誌より）

木津地区 南 明 男

←————→
京電サイクル 案内と連絡
 —————→

各種試験講習会のお知らせ

職長・安全衛生責任者教育のご案内

1. 日 時

- ① 平成24年5月16日(水)・17日(木) 〈舞鶴市〉
- ② 平成24年6月19日(火)・20日(水) 〈京都市〉
- ③ 平成24年8月30日(木)・31日(金) 〈京都市〉
- ④ 平成24年10月10日(水)・11日(木) 〈京都市〉
- ⑤ 平成24年12月4日(火)・5日(水) 〈京都市〉
- ⑥ 平成25年2月20日(水)・21日(木) 〈京都市〉

- ◎1日目 9時から18時まで
- ◎2日目 9時から16時まで

2. 場 所

- 京都市 京都建設会館講堂
京都市中京区押小路通柳馬場東入
- 舞鶴市 舞鶴21
舞鶴市字喜多1105-1

3. 受講料

12,000円(テキスト代・消費税込)
 (通常受講料15,000円のところ
 組合から3,000円補助しています。)

4. 定 員

若干名(先着順)

※ 詳細は、同封のチラシをご覧ください。



**平成24年度
 第1回 消防設備士試験のお知らせ**

1. 日 時

- 平成24年7月22日(日) 福知山市
- 平成24年7月29日(日) 京都市

2. 場 所

- 福知山市 福知山市民会館
福知山市字内記100
- 京都市 長浜バイオ大学京都CAMPUS烏丸学舎
京都市北区烏丸通鞍馬口東入

3. 受付期間

平成24年6月4日(月)～6月13日(水)

4. 郵 送 先

財団法人 消防試験研究センター京都府支部
 〒602-8054
 京都市上京区出水通油小路東入る
 京都府庁西別館3階
 TEL 075-411-0095
 FAX 075-411-0096

※ 詳細は試験案内と実施団体(郵送先)で必ず確認してください。

EV施工パートナー研修について

電気自動車充電設備設置工事に伴う「EV施工パートナー証」は電気工事士免状のような法的な資格ではありませんが、電気工事工業組合が実施した「EV充電設備設置工事に関する研修会」を受講したことの証として発行しているものです。

前回実施(平成22年3月17日)より2年が経っておりますが、組合員さんからの要望が有れば20名程度の小規模で実施を計画(ご要望により複数回)したいと思いますので、ご意見ご希望を事務局までお寄せください。研修会受講料と「EV施工パートナー証」発行経費として6千円が必要です。

EV施工パートナー研修会の受講を希望される方は組合事務局EV担当の栗田(TEL075-662-7472)までお願いします。

理事会報告

- (1) 開催日時 4月26日（木） 13時30分
 - (2) 開催場所 電気工事技術会館
 - (3) 出席者 理事33人 監事2人
 (欠席) 理事8人 監事3人
- 議長 松井 章

〔報告事項〕

- 関西工業会関係
 常務委員会報告
- 第12回理事会議事録、異議なく確認
 議題

1、組合員加入承認、脱退報告について

石津総務委員長から、資料により新規加入者2名の提案と、脱退者8名を報告し承認。

2、安定雇用創出事業について

石津特別委員長から資料を基に、特別委員会名簿と事業計画及び現在の応募者状況を報告し承認。

3、ものづくりフェア特別委員会委員構成について

各委員会委員の人選が出来ていないことから、再度次回理事会で各委員長から報告してもらうこととされた。

4、平成23年度決算報告について

門野総務副委員長から資料により説明、中島監事から監査報告をされ承認。

5、平成24年度予算案について

門野総務副委員長から資料により提案説明され承認。

6、出資預り金の処理について

石津総務委員長から、資料に基づき提案され承認。

7、第55回通常総代会の提出議案について

石津総務委員長から資料により提案され承認。

次に委員会等報告、支部報告、その他報告、監事所見のあと理事会を終了。

(総務委員会)

政治連盟臨時評議員会報告

- (1) 開催日時 4月26日（木） 15時25分
- (2) 開催場所 電気工事技術会館
- (3) 出席者 評議員37人
 (本人出席30人 委任状7人)

議長 松井 章

議 題

1、政治連盟の運営について

寄附金及び会費増口額の納入方法について確認した。

老後のための保障!!

全日電工連

国民年金基金に

加入しましょう!

年金320万円まで

無税



全日電工連

グループ共済制度のおすすめ


安い掛金で
大きな保障
未加入の方は
ぜひ、一口加入を
おすすめします。

(65才までに
加入されますと
75才まで
継続ができます。)



こんな時にも……

クイックロックコネクタ 差込形電線コネクタ



QLXシリーズ

2・3・4・5・6・8

安全 確実
心 認 を施工する

■電線挿入状態が「目視確認」できる
■安心の「2点接触」スプリング構造

- JIS C2813 (屋内配線用差込形電線コネクタ)適合品。
- 都市再生機構 公共住宅建設工事共通仕様書記載。
- 国土交通省 電気設備工事共通仕様書(電気設備工事編)記載。
- 電気用品安全法許可品。 <PS>E
- 内線規程 J E A C 許可品
- UL規格

ニチフ **NTM** 株式会社 **ニチフ**

<http://www.nichifu.co.jp>

本 社	TEL (06)6911-1411代	FAX (06)6911-6822
東部営業本部	東京営業所 TEL (03)3452-7381代	FAX (03)3452-7385
西部営業本部	大阪営業所 TEL (06)6358-7711代	FAX (06)6358-7770
	福岡営業所 TEL (092)473-9912代	FAX (092)473-9913
中部営業本部	名古屋営業所 TEL (052)733-8891代	FAX (052)733-8893

地区だより

西京地区

—西京地区通常総会を終えて—

平成24年4月20日(金)午後6時より、ホテル京都エミナースに於きまして、平成23年度の総会を行いました。

中川総代の司会により開会の言葉に始まり地区長の挨拶に続き、司会者より副地区長 森本総代が議長に選任されました。

第1号議案～第5号議案まで非常にスムーズにすすみ、各議案も全員の大きな拍手で承認されました。最後に本部監事の戸田勝氏により工組本部の色々な報告説明があり、無事、総会を終えることができました。

引き続き、懇親会が行われ、萩原組合相談員の乾杯の発声で楽しい宴が始まりました。和やかなひと時がすぎて、当地区の顧問 京和電気商会の和深様の本締めにて、名残を惜しみつつ閉宴となりました。

本年度も地区員仲良く組合活動を頑張っていきます。どうか宜しくお願い致します。

地区長 山本 修

ご報告

第二種電気工事士育成事業（雇用ミスマッチ対応型安定雇用創出事業）の状況について

京都府と京電工組が合同で取り組んでいる第二種電気工事士育成事業（雇用ミスマッチ対応型安定雇用創出事業）の応募を平成24年4月27日（金）で締め切りさせていただきました。応募者数は55名になりました。多数のお問い合わせとご応募をいただき、ありがとうございました。

今後の予定は、5月8日（火）に作文・筆記試験と面接試験を行い、試験結果と履歴書等の書類を合わせた総合的な判断で、採用者の選考を行います。採用内定者は5月28日（月）に京電工組の職員として、平成25年2月28日（木）まで（予定）採用されます。

訓練の様子や経過は随時お知らせいたします。

伏見地区

—伏見地区総会の開催—

4月17日(火)、伏見墨染の「魚友」において、第50回伏見地区通常総会が行われました。

杉本副地区長の司会、佐藤副地区長のあいさつで開会、柴田地区長体制で初めてとなる今回の総会でした。地区長就任一年目のあいさつのおと議長選出。議長には私、野中、副議長には林電気商会の林氏が選出され、早速議案審議に移りました。

第1～第6号議案まで滞りなく終了。この日は総会開始時刻が少々遅かったので、第2部の懇親会はすぐに始めることになりました。

来賓として来ていただいた森川支部長に、乾杯のあいさつをしていただき開宴。久々に出席された関西電力伏見営業所・ネットワーク技術センターの藤本係長と澤岡担当も、地区の皆様との歓談もはずんでいたようです。



森川支部長より乾杯のあいさつ

編集部員 野中 和郎

**第一種電気工事士
定期講習のお知らせ**

今後の予定

6月京都会場

講習日・講習会場

平成24年6月15日(金)

京都府立舞鶴勤労者福祉会館

平成24年6月21日(木)

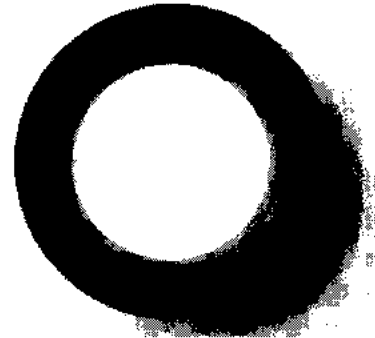
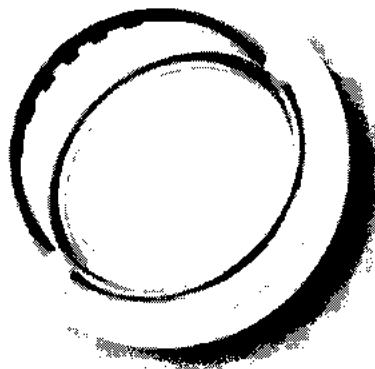
京都府電気工事技術会館

(当組合3階)



OS
01

ODELIC Selected LED lightings for Shops



飲食店には食事を楽しむ空間を楽しむ陰影を。物販店には購買意欲を高める煌めきを。オフィスには仕事の効率を上げる明るさを。光源がLEDに換わっても照明器具の使命は変わりません。発展の著しいLEDには、集光に適したもの、拡散光に適したもの。効率にすぐれたもの、演出にすぐれたもの…。数多くの選択肢があります。オーデリックは、商環境におけるさまざまなシチュエーションに応えるために複数の種類のLEDを選択し、適所適光に対応する照明器具をラインナップしています。そのすべてに共通する思想は、もちろん省エネルギーであること。LEDは万能ではありませんが、消費電力削減が急務である社会情勢のもと、すみやかに普及することが求められています。

OS01はオーデリックの照明設計部門が推薦する、商環境専用のLED照明器具セレクションの第一弾です。ここに込められた想いは「あかりを消さない節電」。暗いなかで過ごす節電のポーズではなく「必要な場所にはしっかり光をとどける節電」をLEDというハードと照明計画によるソフトで実現する。その手段としてのテクニカル照明器具は、あくまで光という素材を空間にとどけるための道具に徹し、カタチでオリジナリティを主張しないことをデザインコンセプトにしています。LEDを使うことが価値ではなく、LEDで計画された空間が価値を持つように、オーデリックは照明器具専業メーカーとして、これからも光を提供していきます。

オーデリック株式会社

京滋営業所

〒612-8463 京都府京都市伏見区中島御所ノ内町15番地 TEL(075)622-7811 FAX(075)611-3362

<http://www.odelic.co.jp> ISO9001 認証取得 JET-0128 ISO14001 認証取得 E99-114 山形工場 ISO14001 認証取得 ED2-313 羽村工場

AKARI-NEXT
ODELIC

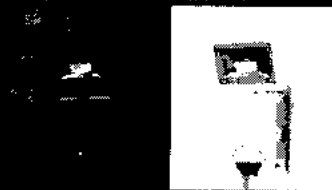


～必要なときに必要なあかり～

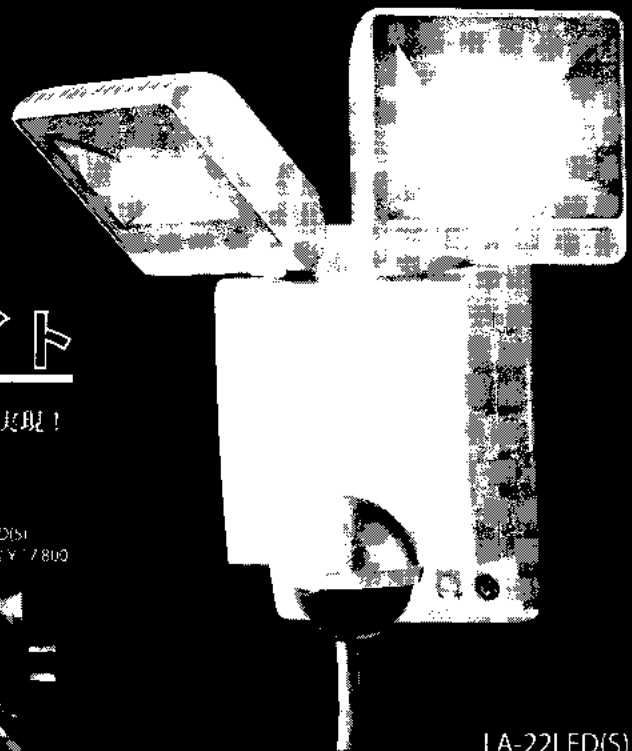
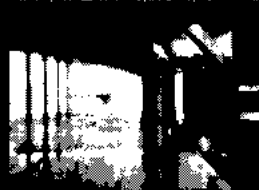
NEW! LED センサライト

スリムで、コンパクト 業界最高レベルの明るさを実現!

LA-11LED(S) LA-11LD(S)
標準寸法価格 ¥13,410 取付 ¥12,800



LA-22LED(S) LA-22LD(S)
標準寸法価格 ¥18,690 取付 ¥17,800



LA-22LED(S)

<http://www.optex.co.jp/>

【新規加入】

右京地区

◎SAIKYO=代表者 河岸 進
 右京区西京極徳大寺団子田町17
 ☎(313)0271

伏見地区

◎貴電気工業=代表者 石橋 貴巨
 伏見区日野西大道町5-2
 ファレノ日野303
 ☎(585)8978

【変更】

(商号)

舞鶴支部

◇協栄電気設備=代表者 時岡 暢聰
 舞鶴市字北吸243-1
 ☎0773(62)5577

(事業所)

小浜支部

◇若狭実業㈱=代表取締役 北島 順一
 小浜市多田38号正楽寺1-6
 ☎0770(56)2522

【脱退】

- ◆上中京地区 倉橋電機㈱=代表取締役 倉橋 佳子
- ◆上中京地区 藤アサセ電機=代表取締役 浅瀬 悟
- ◆右京地区 北澤電業=代表者 北澤 博一
- ◆南丹地区 大西電機=代表者 大西 治
- ◆伏見地区 和京滋電気システム=代表取締役 的場 充千葉
- ◆本津地区 小西電設=代表者 小西 康雄
- ◆福知山支部 藤吉山電気商会=代表取締役 吉山 博士
- ◆小浜支部 和見電気=代表者 清水 利雄

【敬弔】

・福知山支部

西山電気商会=代表者 西山 巖 氏
 〈ご母堂〉きみ急様 平成24年3月17日ご逝去91歳

・宮津支部

朝日電機=代表者 桑山 敏博 氏
 〈ご尊父〉博繁様 平成24年3月27日ご逝去89歳

・宮津支部

山本電工=代表者 山本 及一 氏
 〈ご母堂〉光枝様 平成24年3月25日ご逝去82歳

ゴルフ同好会

初夏のゴルフコンペのご案内

- ◇日時 平成24年6月13日(水)
- ◇場所 亀岡カントリークラブ
 亀岡市東別院町神原
 ☎0771(27)2326
- ◇現地集合 8時45分(時間厳守)
 9時22分 アウト・インスタート
- ◇プレー費 13,560円
 (昼食・会食パーティー付、キャディーなし)
- ◇参加費 5,000円
 (売店等は各自お支払い下さい)
- ◇申込締切日 6月5日(火)

参加は32名(8組)になり次第締め切らせて
 頂きますのでご了承をお願いします。

◎お問い合わせ先

京都府電気工事工業組合(田附まで)

【本部日誌】

《4月》

- 3日(火) 安定雇用創出事業特別委員会
- 6日(金) 学院入学式
- 12日(木) 国保本部法令遵守担当責任者・事務長合同会議
- 13日(金) 関西工業会常務委員会(松井理事長)

- 全日全同青年部協議会評議員会(荻野青年部長)
- 16日(月) 調査業務推進特別委員会・安定雇用創出事業特別委員会
- 17日(火) 青年部幹事会
- 24日(火) KEC三役会・総務委員会・理事会
- 25日(水) 監事会
- 26日(木) 三役会・理事会・安定雇用創出事業特別委員会

第55回 通常総代会開催日のお知らせ

【開催日】

平成24年5月25日(金)
 13時30分~

【会場】

ホテルグランヴィア京都
 京都市下京区烏丸通堀小路下ル
 JR京都駅中央口

職別国保電気支部にご加入の皆様へのお知らせ

「半日人間ドック」が無料

平成24年4月1日以降に「半日人間ドック」（本人・家族35歳以上の方）を受診される方は無料になりました。

- ※ 受診期間は平成25年3月31日まで。
- ※ 年度内に1回限り、無料です。
- ※ 「半日人間ドック」と「特定健康診査（メタボ健診）」（本人・家族40歳～74歳）を同一日にお受け下さい。
- ※ ご希望の方は、まず電気支部までお電話を！



電話 075-672-4311 国保担当まで

平成24年10月分から

本人（事業主・従業員）の支部互助会費1ヵ月分
5,000円が1,000円減額され、
4,000円になります。

※ 平成24年3月29日開催の職別国保電気支部予算支部会にて承認されました。

確かな技術で施工された電気設備を
安全管理でお手伝いします。



一般社団法人 関西電気管理技術者協会 京都支部

保 安 管 理 業 務
省 力 ・ 合 理 化 立 案
竣 工 ・ 定 期 試 験
官 庁 届 出 手 続 業 務

京都市下京区五条通新町東入東銚屋町186 ひがしかざりやちよう ヤサカ五条ビル10階 TEL.(075) 351-7346

<http://www8.ocn.ne.jp/~den7346/>

FAX.(075) 351-7348

京電工俳句

兼題 「柏餅」「母の日」「筍」「若葉」「穴子」「花は葉に」

兼題

袈裟がけに切られし筍さらし首	風船
柏餅届ける友への笑顔あり	かよ
雨上がり筍顔出すここだよと	与作
いい匂い香りもご馳走筍飯	つばさ
嵌め殺してふ窓枠に若葉映え	風船
柏餅母の手作り思い出す	とんぼ
花は葉に昭和一桁どんたくす	かよ
筍のあく抜き今年も四苦八苦	とんぼ
若葉映え来客一人又増える	かよ
母の日も花より団子と期待され	与作
筍の御飯おかわり卓なごむ	かよ
母の日は予定を人れず待っている	とんぼ

次号、俳句の兼題は

「父の日」「ででむし」「さくらんぼ」「青蛙」「花菖蒲」と、当季雑詠です。ご投稿お待ちしております。



兄弟が仲良く頬張る柏餅

与作

母の日にドキドキして入る台所

とんぼ

自由題

しだれ桜天に舞うのか束寺の夜

ルリ子

ゴテ泣きす顔も可愛い初節句

つばさ

春風にふんわりふわり恋心

ルリ子

24時間365日
まかせて安心 省エネのエキスパート!

電気の使用実態の把握は 省エネ・省コストの第一歩!

当協会のデマンド監視システムは、24時間連続して電気の使用量を記録し、設定した目標値を超過しそうになると警報を発します。また、使用状況を分析・グラフ化し、ムリのない省エネをわかりやすくご提案します。



「見える化(グラフ)」で
電気の使用実態を把握・分析!

「デマンド管理」で
ピーク電力を抑制!

関西電気保安協会

ホームページ <http://www.ksdh.or.jp/>

本店 / 〒530-0057 大阪市北区曾根崎1丁目2-6
TEL (06) 6363-0731 (代表) FAX (06) 6363-0739

京都支店 / 〒605-0965 京都市東山区今熊野池田町4-8
TEL (075) 541-5375 FAX (075) 541-1466

電気の省エネについて、なんなりとご相談ください。

次代の業界を担う13名が 晴れやかに入学しました



鎌谷KEC理事長兼学院長

で挫折することなく頑張って通学し、来年3月には全員が立派な電気工事士として卒業してくださいとの温

4月6日の午後5時より、第4期2期生入学式が、京都府、京都市、職業能力開発協会、関西電力様よりのご来賓を始め、京電工組、KEC理事並びに学院講師各位のご臨席を得て、厳粛に挙行されました。

本年度は電気工事士科8名、研究科5名、合計13名の船出となり、鎌谷KEC理事長兼学院長の式辞、来賓各位よりのご祝辞のいずれもが、目標に向かって途中

かい励ましの言葉を送っていただきました。そして、入学生を代表して相田敏男君の力強い宣誓が行われ、入学生一同、決意も新たにスタートを切った1日になりました。



ご来賓の皆さま方

- 京都府府民生活部消防安全課
課長 中西 文章 様
- 京都市産業観光局商工部産業政策課
課長 村岡 孝 様
- 京都府職業能力開発協会
専務理事 飯田 幸男 様
- 関西電力株式会社 京都支店
お客様室ネットワーク技術グループ
チーフマネジャー 和田 哲史 様
リーダー 垣谷 清司 様
- 京都府電気工事工業組合
理事長 松井 章 様

情報伝送システム企業へ

新築住宅のテレビ受信のスタンダード 平面アンテナ + マルチブースター

「アンテナからテレビまで」ワンストップソリューションでトータルサービスをお届けします。

日本の家を美しく、アンテナは平面に。

アンテナ受信 or ケーブルテレビ受信 どちらにも対応可能



中・弱電界用 UAH900

25素子相当

薄型・高利得 平面アンテナは、中・弱電界地域で威力を発揮するブースター内蔵タイプや、外壁の色合いに合わせて選べる25素子・20素子相当タイプの全6種類をラインアップ。



ハイブリッドアンテナとCATVにも対応可能 CS/BS-IF・UHF・CATVブースター CUW30L1

特許出願中 新設計の「カンタン取付金具」で

取付時間 約 1/2

5年保証

CS/BS・UHF・VHF・CATV対応 屋外用分配器シリーズ

環境と人にやさしい DX アンテナ株式会社

www.dxantenna.co.jp

京都営業所 TEL(075)382-6141(代) 〒615-8221 京都市西京区上桂東ノ口町199番地

関西電力からのお知らせ

集合住宅の新設および増設(個別契約を増やす)時におけるお願い事項について

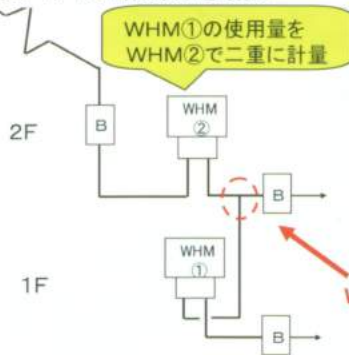
関西電力(株) 京都支店
お客さまネットワーク技術グループ

<要旨>

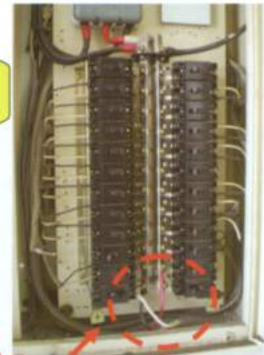
昨年末(H23)より京都支店管内におきまして集合住宅の増設(個別契約を増やす)された箇所にて二重に計量した箇所が発見されたため、引込口配線工事時および当社へのお申込み時にご注意をお願いするものです。

【発生概要】

(その1) ※1階部分を増設



(その2) ※2階同707を増設

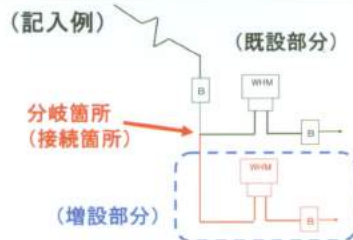


<お願い事項>

・当社へお申込み時は居室内の電気設備図面に加え引込口配線分岐箇所(接続箇所)の電気設備図面も合わせてご提出をお願いします。
※申込協議時に引込口配線の分岐箇所(接続箇所)を確認させていただきます。

【詳細】

居室内の電気設備図面に加え
左記のような引込口配線
分岐箇所(接続箇所)の
電気設備図面も合わせ
てご提出をお願いします。



施工証明兼お客さま電気設備
図面にご記入をお願いします。
※別紙添付でも結構です



Panasonic
ideas for life

夜道が明るく見える、
LEDの光。

短波長成分を多く含む白色光で明るさ感が向上。
道路の端や白線、建物の壁面がより見えやすくなりました。

LED防犯灯 アカルミナ
EVERLEDS

NNY20430 LE1 (自動点滅器なし) 希望小売価格 18,000円(税抜)
NNY20432 LE1 (自動点滅器内蔵) 希望小売価格 22,000円(税抜)
▶その他32W相当、100W相当もご用意しております。

2011年12月1日より
設定された新電気料金区分
「10VA以下」に対応*
*アカルミナ(10VAタイプ)

お問い合わせ先…パナソニック株式会社 エコソリューションズ社 近畿電材営業部 京都電材営業所
〒540-0001 京都府京都市南区上鳥羽北花名町34番地 TEL.075-661-5141

詳しくはホームページで
www2.panasonic.biz/es/everleds/